



Kundeninformation

Drehstromzähler für Bezug Typ MT173
(Schaltung 490b)

Stromnetz Hamburg GmbH
Bramfelder Chaussee 130
22177 Hamburg

info@stromnetz-hamburg.de
www.stromnetz-hamburg.de

Kundeninformationsblatt für den Drehstromzähler für Bezug Typ MT173-D2A51-G12-M3K0 (Schaltung 490b)

Bei Ihnen befindet sich der oben genannte Zähler im Einsatz. Die abrechnungsrelevanten Zählwerke werden angezeigt und können ohne Benutzung der Aufruftaste abgelesen werden.

Durch Betätigen der Aufruftaste (kürzer 2 Sekunden) werden folgende Anzeigehalte sichtbar:

1. **(Displaytest aller Segmente)**
2. **Std-dAtA**
3. **End**

Achtung: Bei Auswahl des Punktes 2, bitte die Aufruftaste zwischen 2-5 Sek. gedrückt halten, um untenstehende Kennziffern und Zählwerte abzurufen.

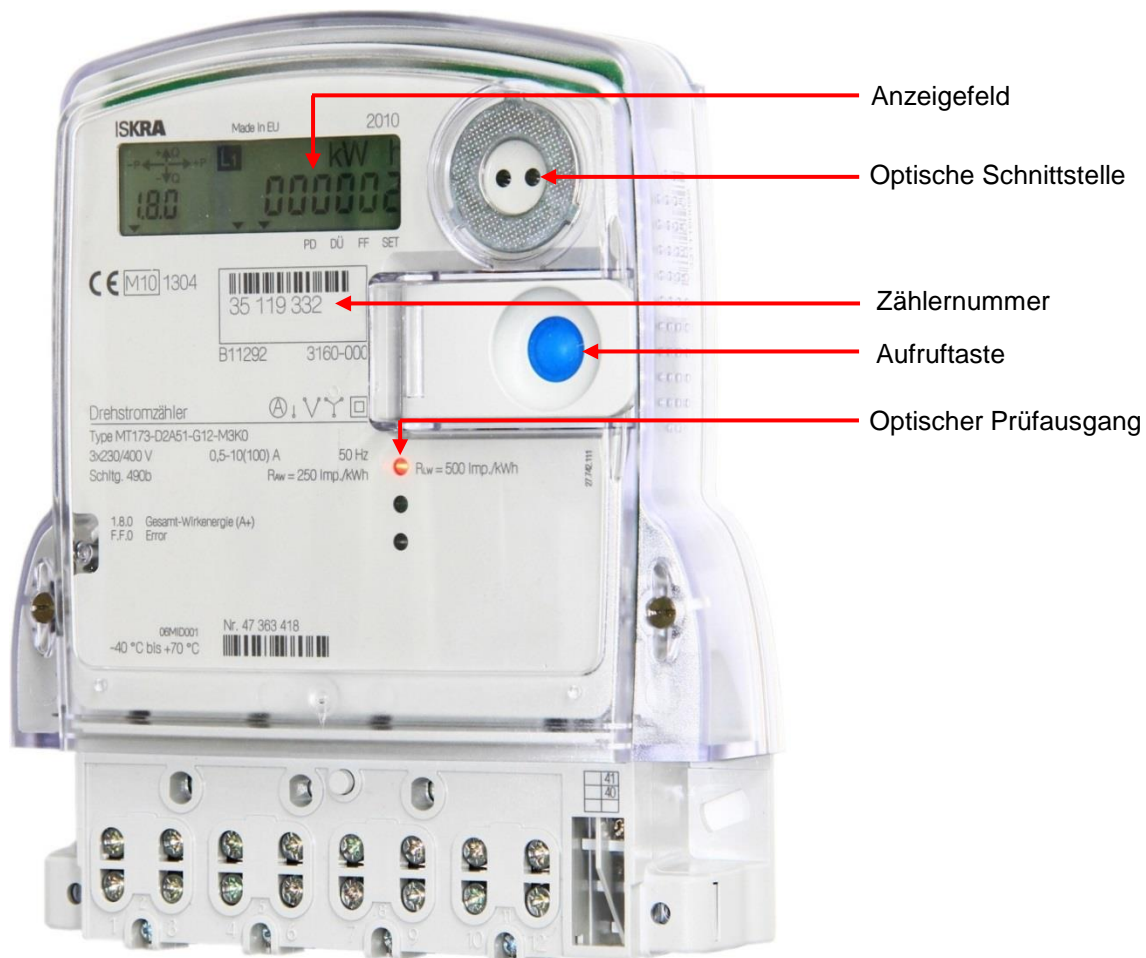


Abbildung kann abweichen

KENNZIFFER	BEDEUTUNG		
F.F	Funktionsfehler		
1.8.0	ZÄHLERSTÄNDE WIRKVERBRAUCH	ENERGIERICHTUNG	HINWEISE
	Arbeitsanzeige: T0 (kWh)	Wirkverbrauch Bezug	tariflos
END	(Drücken der Aufruftaste länger als 5 Sekunden, um in den Standardanzeigemodus zurückzukehren)		