



# Kundeninformation

Drehstromzähler für Lieferung Typ eHZ  
(Schaltung 430)

Stromnetz Hamburg GmbH  
Bramfelder Chaussee 130  
22177 Hamburg

[info@stromnetz-hamburg.de](mailto:info@stromnetz-hamburg.de)  
[www.stromnetz-hamburg.de](http://www.stromnetz-hamburg.de)

## Kundeninformationsblatt für den Drehstromzähler für Lieferung Typ eHZ-HW8E2A5L0EL1P (Schaltung 430)

Bei Ihnen befindet sich der oben genannte Zähler im Einsatz. Das abrechnungsrelevante Zählwerk wird direkt angezeigt und kann ohne Benutzung des optischen Aufrufsensors abgelesen werden.

Durch Betätigen des optischen Aufrufsensors werden folgende Anzeigehinhalte sichtbar:

1. (Displaytest aller Segmente)
2. 2.8.0 und aktuelle Leistung als Betrag

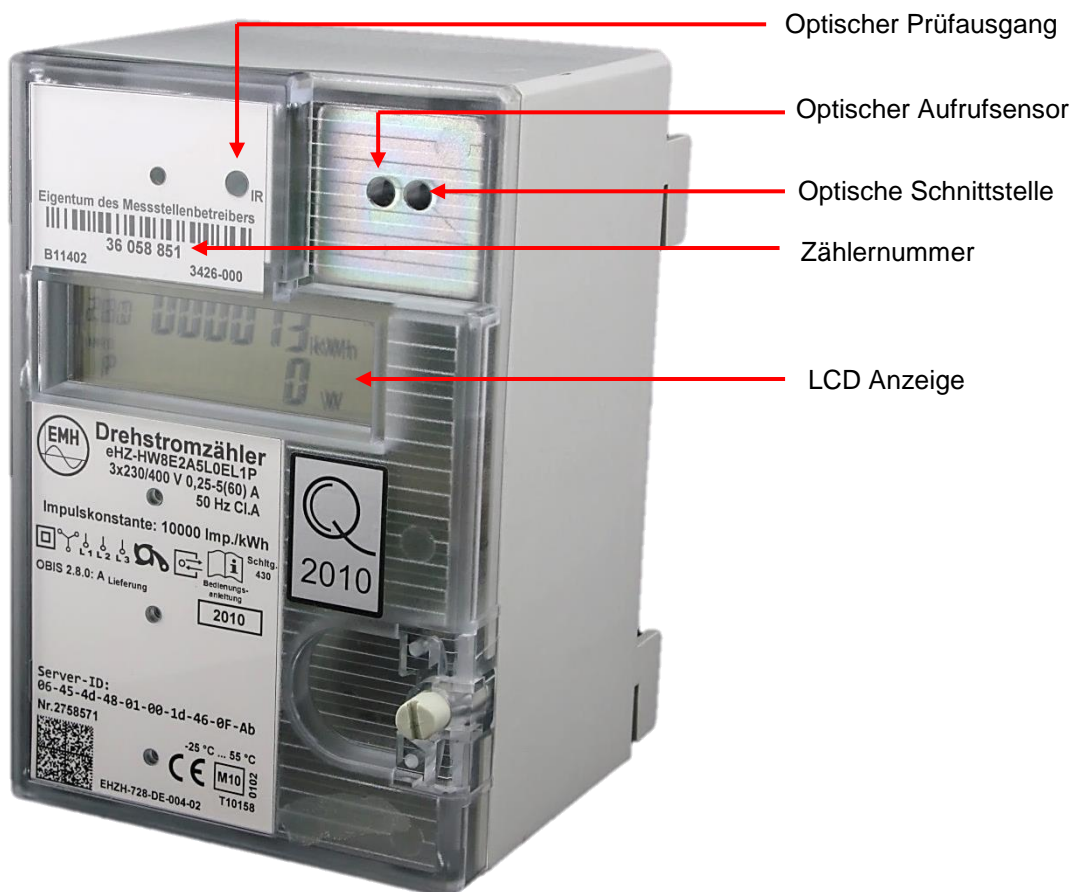


Abbildung kann abweichen

KENNZIFFER	BEDEUTUNG		
P	Aktuelle Leistung		
E21	EDL21-Modus		
0.2.2	Schaltprogrammnummer (falls vorhanden)		
	ZÄHLERSTÄNDE WIRKVERBRAUCH	ENERGIERICHTUNG	HINWEISE
2.8.0	Arbeitsanzeige: T0 (kWh)	Wirkverbrauch Lieferung	tariflos