



Kundeninformation

Drehstromzähler Bezug und Lieferung Typ eHZ
(Schaltung 431)

Stromnetz Hamburg GmbH
Bramfelder Chaussee 130
22177 Hamburg

info@stromnetz-hamburg.de
www.stromnetz-hamburg.de

Kundeninformationsblatt für den Drehstromzähler für Bezug und Lieferung Typ eHZ-HW8E2A5L0EQ2P (Schaltung 431)

Bei Ihnen befindet sich der oben genannte Zähler im Einsatz. Die abrechnungsrelevanten Zählwerke werden direkt angezeigt und können ohne Benutzung des optischen Aufrufsensors abgelesen werden.

Durch Betätigen des optischen Aufrufsensors werden folgende Anzeigeninhalte sichtbar:

1. (Displaytest aller Segmente)
2. Aktuelle Leistung als Betrag und historische Verbräuche (durch PIN geschützt)

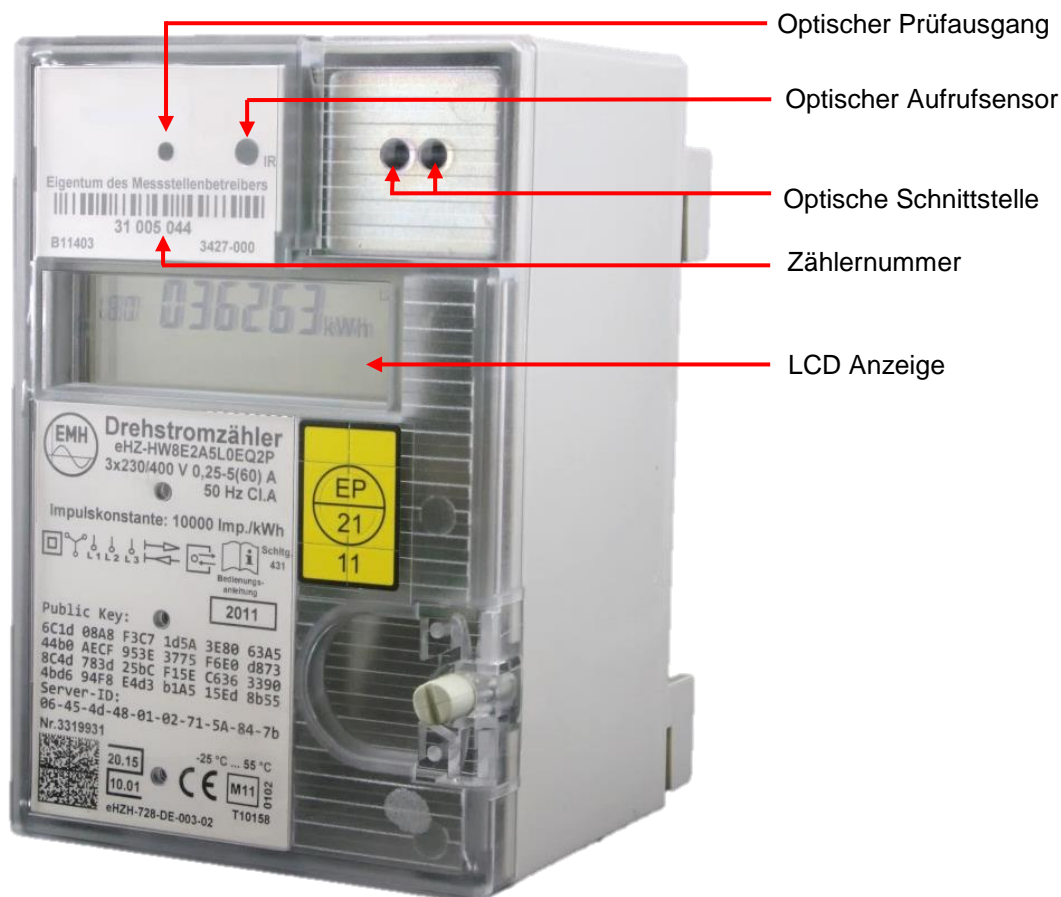


Abbildung kann abweichen

KENNZIFFER	BEDEUTUNG		
F.F	Funktionsfehler		
0.2.2	Schaltprogrammnummer (falls vorhanden)		
	ZÄHLERSTÄNDE WIRKVERBRAUCH	ENERGIERICHTUNG	HINWEISE
1.8.0	Arbeitsanzeige: T0 (kWh)	Wirkverbrauch Bezug	tariflos
1.8.1	Arbeitsanzeige: T1 (kWh)	Wirkverbrauch Bezug HT	
1.8.2	Arbeitsanzeige: T2 (kWh)	Wirkverbrauch Bezug NT	
2.8.2	Arbeitsanzeige: T0 (kWh)	Wirkverbrauch Lieferung	tariflos

Hinweis: Um die aktuelle Leistung und die historischen Verbräuche (zweite Displayanzeige) sehen zu können, muss ein PIN eingegeben werden!