



Kundeninformation

4 Quadranten-Lastgangzähler Typ DC4
(Schaltung 531b bzw. ZB5325)

Stromnetz Hamburg GmbH
Bramfelder Chaussee 130
22177 Hamburg

info@stromnetz-hamburg.de
www.stromnetz-hamburg.de

Kundeninformationsblatt für den 4 Quadranten- Lastgangzähler Typ DC451T-MBCC6C-ECH01C (Schaltung 531b bzw. ZB5325)

Bei Ihnen befindet sich der oben genannte Zähler im Einsatz. Die abrechnungsrelevanten Zählwerke werden rollierend angezeigt und können ohne Benutzung der Aufruftaste abgelesen werden.

Durch Betätigen der optischen Aufruftaste, mittels Taschenlampe, werden folgende Anzeigehinhalte sichtbar:

1. (Displaytest aller Segmente)
2. Std-dAtA
3. Abl-dAtA
4. End

Achtung: Bei Auswahl der Punkte 2 und 3, bitte die Aufruftaste länger als 2 Sek. gedrückt halten, um untenstehende Kennziffern und Zählwerte abzurufen.

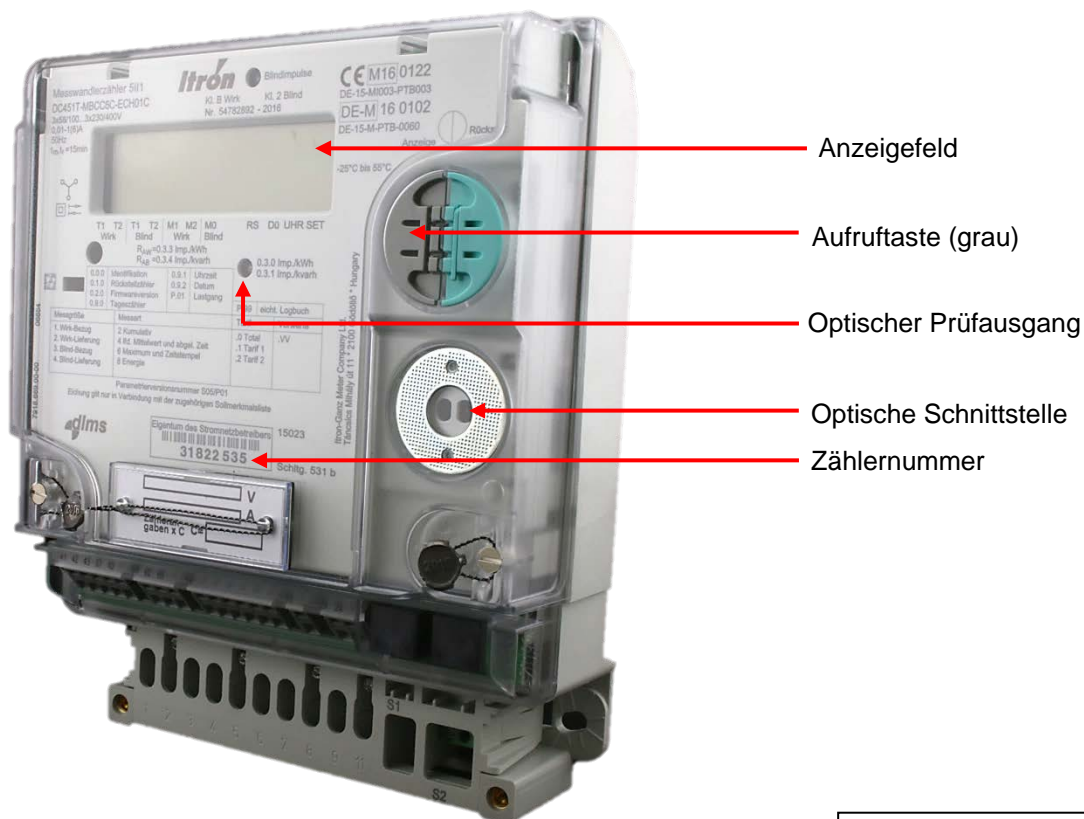


Abbildung kann abweichen

Der Aufruf kann auch mit einer Taschenlampe über die optische Schnittstelle erfolgen, falls sich der Zähler hinter einer Abdeckung befindet.

KENNZIFFER	BEDEUTUNG
F.F	Funktionsfehler
0.0.0	Eigentumsnummer
0.0.1	Gerätetyp
0.0.2	Fabriknummer
0.9.1	Aktuelle Uhrzeit
0.9.2	Aktuelles Datum
0.1.0	Anzahl der Rückstellungen des Viertelstunden-Maximumzählwerkes

	ZÄHLERSTÄNDE WIRKVERBRAUCH	ENERGIERICHTUNG	HINWEISE
1.2.1	Kumuliertes Maximum	Wirkverbrauch Bezug M1	
1.2.2	Kumuliertes Maximum	Wirkverbrauch Bezug M2	
1.8.0	Arbeitsanzeige: T0 (kWh)	Wirkverbrauch Bezug	tariflos
1.8.0. xx*	Vorwerte	Wirkverbrauch Bezug	tariflos
1.8.1	Arbeitsanzeige: T1 (kWh)	Wirkverbrauch Bezug HT	
1.8.1. xx*	Vorwerte	Wirkverbrauch Bezug HT	
1.8.2	Arbeitsanzeige: T2 (kWh)	Wirkverbrauch Bezug NT	
1.8.2. xx*	Vorwerte	Wirkverbrauch Bezug NT	
2.2.1	Kumuliertes Maximum	WV Lieferung M1	
2.2.2	Kumuliertes Maximum	WV Lieferung M2	
2.8.0	Arbeitsanzeige: T0 (kWh)	WV Lieferung	tariflos
2.8.0.xx*	Vorwerte	WV Lieferung	tariflos
2.8.1	Arbeitsanzeige: T1 (kWh)	WV Lieferung HT	
2.8.1. xx*	Vorwerte	WV Lieferung HT	
2.8.2	Arbeitsanzeige: T2 (kWh)	WV Lieferung NT	
2.8.2. xx*	Vorwerte	WV Lieferung NT	

	ZÄHLERSTÄNDE BLINDVERBRAUCH	ENERGIERICHTUNG	HINWEISE
3.2.0	Kumuliertes Maximum	Blindverbrauch Bezug M1	
3.8.0	Arbeitsanzeige: T0 (kVarh)	Blindverbrauch Bezug	tariflos
3.8.0.xx*	Vorwerte	Blindverbrauch Bezug	tariflos
3.8.1	Arbeitsanzeige: T1 (kVarh)	Blindverbrauch Bezug HT	
3.8.1.xx*	Vorwerte	Blindverbrauch Bezug HT	
3.8.2	Arbeitsanzeige: T2 (kVarh)	Blindverbrauch Bezug NT	
3.8.2.xx*	Vorwerte	Blindverbrauch Bezug NT	
4.2.0	Kumuliertes Maximum	BV Lieferung M1	
4.8.0	Arbeitsanzeige: T0 (kVarh)	BV Lieferung	tariflos
4.8.0.xx*	Vorwerte	BV Lieferung	tariflos
4.8.1	Arbeitsanzeige: T1 (kVarh)	BV Lieferung HT	
4.8.1.xx*	Vorwerte	BV Lieferung HT	
4.8.2	Arbeitsanzeige: T2 (kVarh)	BV Lieferung NT	
4.8.2.xx*	Vorwerte	BV Lieferung NT	

END (Drücken der Aufruftaste länger als 5 Sekunden, um in den Standardanzeigemodus zurückzukehren)

* Platzhalter für die Anzahl der Rückstellungen

Die Impulswertigkeit der Impulsausgänge wird im Modus Std-dAtA unter Punkt 0.3.3 und 0.3.4 angezeigt!