



Kundeninformation

Drehstromzähler für Bezug und Lieferung Typ AS1440
(Schaltung 486)

Stromnetz Hamburg GmbH
Bramfelder Chaussee 130
22177 Hamburg

info@stromnetz-hamburg.de
www.stromnetz-hamburg.de

Kundeninformationsblatt für den Drehstromzähler für Bezug und Lieferung Typ AS1440W14A-220-REE-0026M-BD000 (Schaltung 486)

Bei Ihnen befindet sich der oben genannte Zähler im Einsatz. Die Abrechnungsrelevanten Zählwerke werden rollierend angezeigt und können ohne Benutzung der Aufruftaste abgelesen werden.

Durch Drücken der Aufruftaste werden folgende Anzeigeninhalte sichtbar:

- | | |
|---------------------------------|----------------------|
| 1. (Displaytest aller Segmente) | 4. P.01 (Lastprofil) |
| 2. Std-dAtA | 5. P.98 (Logbuch) |
| 3. Abl-dAtA | 6. End |

Achtung: Bei Auswahl der Punkte 2-5, bitte die Aufruftaste länger als 2 Sek. gedrückt halten, um untenstehende Kennziffern und Zählwerte abzurufen.
Der Aufruf kann auch mit einer Taschenlampe über die optische Schnittstelle erfolgen, falls sich der Zähler hinter einer Abdeckung befindet.

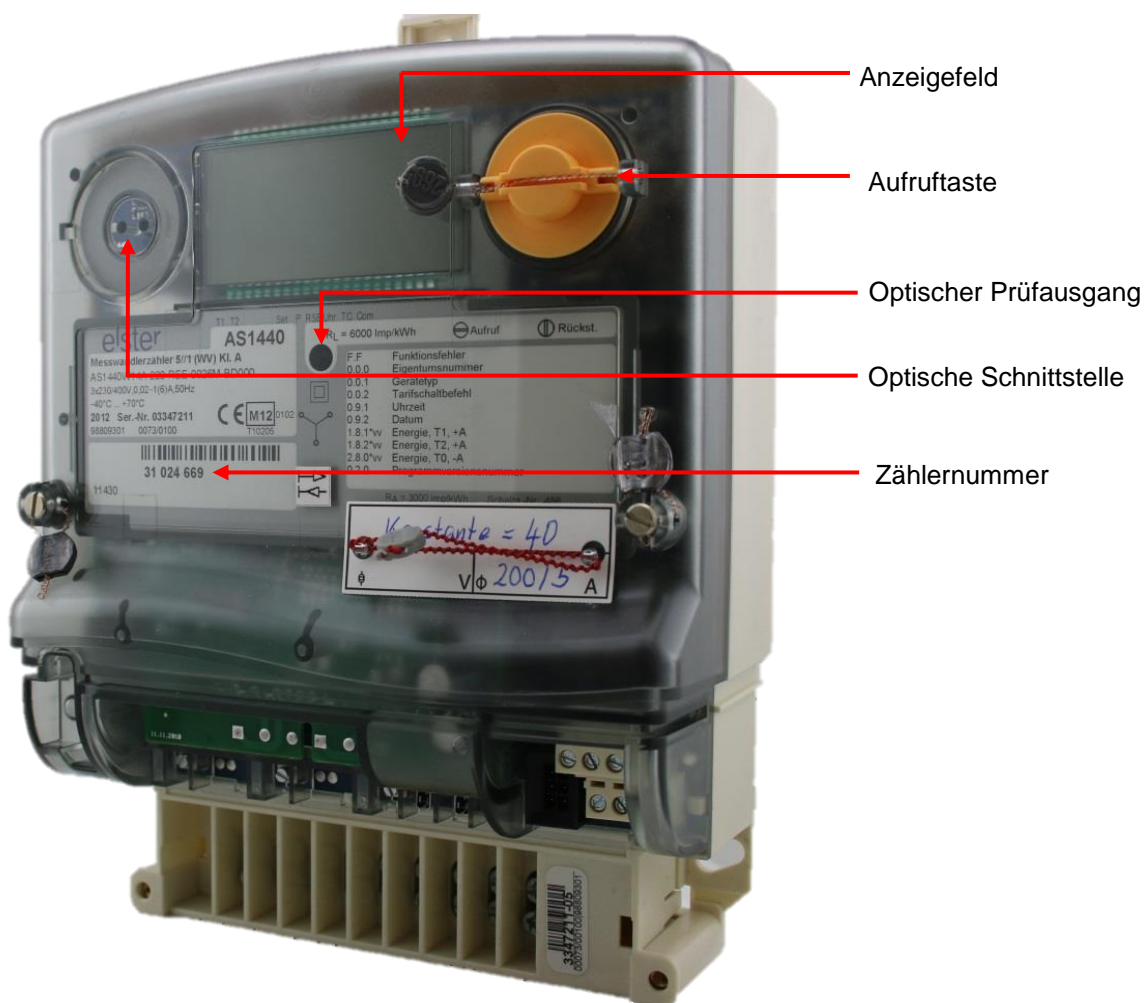


Abbildung kann abweichen

KENNZIFFER	BEDEUTUNG		
F.F	Funktionsfehler		
0.0.0	Eigentumsnummer		
0.0.1	Gerätetyp		
0.0.2	Tarifschaltbefehl		
0.9.1	Aktuelle Uhrzeit		
0.9.2	Aktuelles Datum		
	ZÄHLERSTÄNDE WIRKVERBRAUCH	ENERGIERICHTUNG	HINWEISE
1.8.1	Arbeitsanzeige: T1 (kWh)	Wirkverbrauch Bezug HT	
1.8.2	Arbeitsanzeige: T2 (kWh)	Wirkverbrauch Bezug NT	
2.8.0	Arbeitsanzeige: T0 (kWh)	Wirkverbrauch Lieferung	tariflos

END (Drücken der Aufruftaste länger als 5 Sekunden, um in den Standardanzeigemodus zurückzukehren)