



Kundeninformation

Drehstromzähler für Bezug Typ MT174
(Schaltung 491d)

Stromnetz Hamburg GmbH
Bramfelder Chaussee 130
22177 Hamburg

info@stromnetz-hamburg.de
www.stromnetz-hamburg.de

Kundeninformationsblatt für den Drehstromzähler für Bezug Typ MT174-T1A41-G12-M3K0 (Schaltung 491d)

Bei Ihnen befindet sich der oben genannte Zähler im Einsatz. Die abrechnungsrelevanten Zählwerke werden im Wechsel angezeigt und können ohne Benutzung des optischen Aufrufsensors abgelesen werden

Durch Betätigen des optischen Aufrufsensors werden folgende Anzeigehinhalte sichtbar:

1. (Displaytest aller Segmente)
2. Verbrauchszählwerke und aktuelle Leistung als Betrag

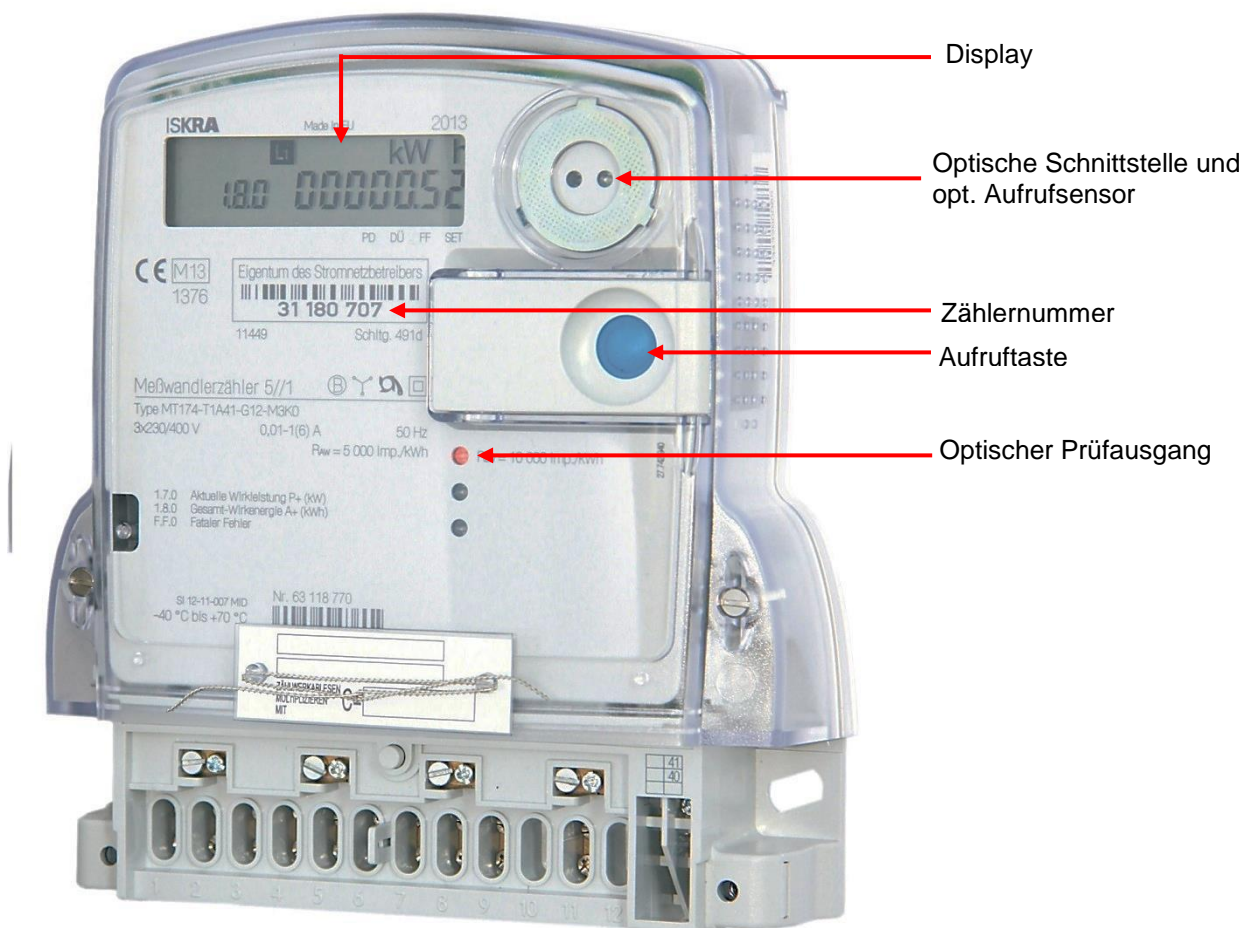


Abbildung kann abweichen

KENNZIFFER	BEDEUTUNG	ZÄHLERSTÄNDE WIRKVERBRAUCH	ENERGIERICHTUNG	HINWEISE
0.2.0	Firmwareversion			
C.1.6	Firmware-Checksumme			
1.7.0	Aktuelle Wirkleistung			
F.F.0	Funktionsfehler			
1.8.0	Arbeitsanzeige: T0 (kWh)		Wirkverbrauch Bezug	tariflos