



Kundeninformation

Drehstromzähler für Bezug Typ ED100L
(Schaltung 108)

Stromnetz Hamburg GmbH
Bramfelder Chaussee 130
22177 Hamburg

info@stromnetz-hamburg.de
www.stromnetz-hamburg.de

Kundeninformationsblatt für den Drehstromzähler für Bezug Typ ED100L W2T8-0N-EL0-D2-000002-F50/K2 (Schaltung 108)

Bei Ihnen befindet sich der oben genannte Zähler im Einsatz. Die abrechnungsrelevanten Zählwerke werden im Wechsel angezeigt und können ohne Benutzung des optischen Aufrufsensors abgelesen werden

Durch Betätigen des optischen Aufrufsensors werden folgende Anzeigehinhalte sichtbar:

1. (Displaytest aller Segmente)
2. Verbrauchszählwerke und aktuelle Leistung als Betrag und historische Verbräuche (durch PIN geschützt)

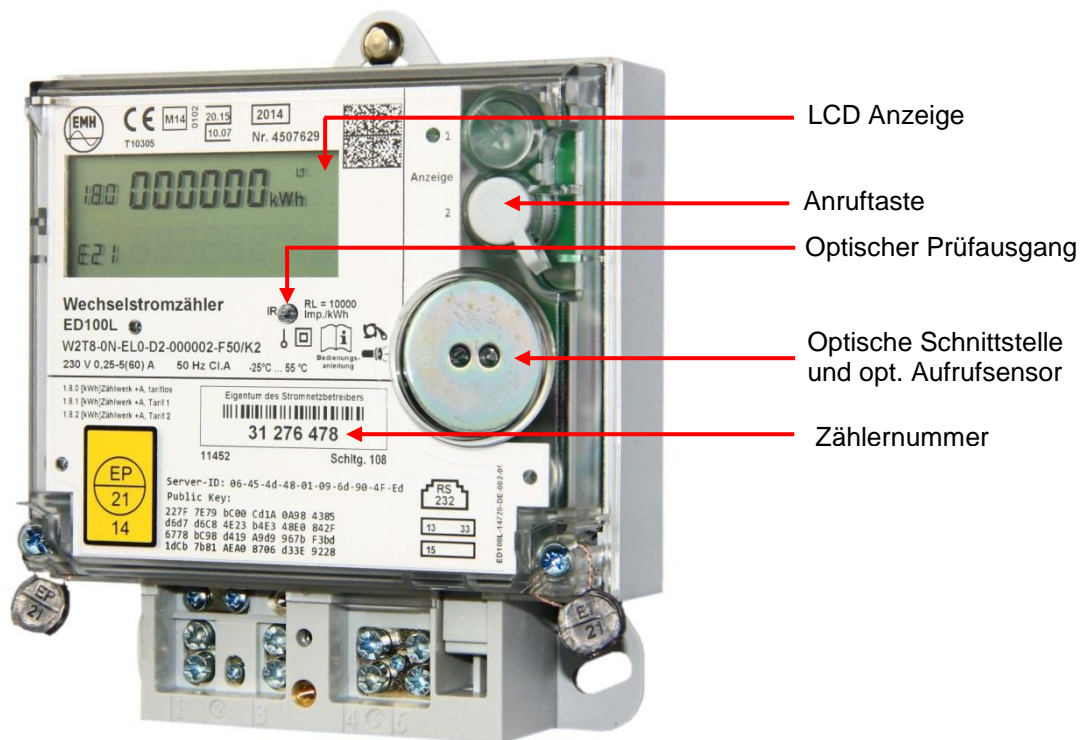


Abbildung kann abweichen

KENNZIFFER	BEDEUTUNG		
P	Aktuelle Leistung		
E21	EDL21 Modus		
0.2.2	Rundsteuerprogrammnummer (falls vorhanden)		
	ZÄHLERSTÄNDE WIRKVERBRAUCH	ENERGIERICHTUNG	HINWEISE
1.8.0	Arbeitsanzeige: T0 (kWh)	Wirkverbrauch Bezug	tariflos
1.8.1	Arbeitsanzeige: T1 (kWh)	Wirkverbrauch Bezug HT	
1.8.2	Arbeitsanzeige: T2 (kWh)	Wirkverbrauch Bezug NT	

Hinweis: Um die aktuelle Leistung und die historischen Verbräuche (zweite Displayanzeige) sehen zu können, muss ein PIN eingegeben werden!