



# Kundeninformation

Messwandlerzähler für Bezug Typ eHZ  
(Schaltung 447)

Stromnetz Hamburg GmbH  
Bramfelder Chaussee 130  
22177 Hamburg

[info@stromnetz-hamburg.de](mailto:info@stromnetz-hamburg.de)  
[www.stromnetz-hamburg.de](http://www.stromnetz-hamburg.de)

## Kundeninformationsblatt für den Messwandlerzähler für Bezug Typ eHZ-IW3E1A5L0EK2P (Schaltung 447)

Bei Ihnen befindet sich der oben genannte Zähler im Einsatz. Die abrechnungsrelevanten Zählwerke werden im Wechsel angezeigt und können ohne Benutzung des optischen Aufrufsensors abgelesen werden. Die Wandlerkonstante dient zur späteren Berechnung der tatsächlichen Verbräuche.

Durch Betätigen des optischen Aufrufsensors werden folgende Anzeigeninhalte sichtbar:

1. (Displaytest aller Segmente)
2. Verbrauchszählwerke und aktuelle Leistung als Betrag und historische Verbräuche (durch PIN geschützt)

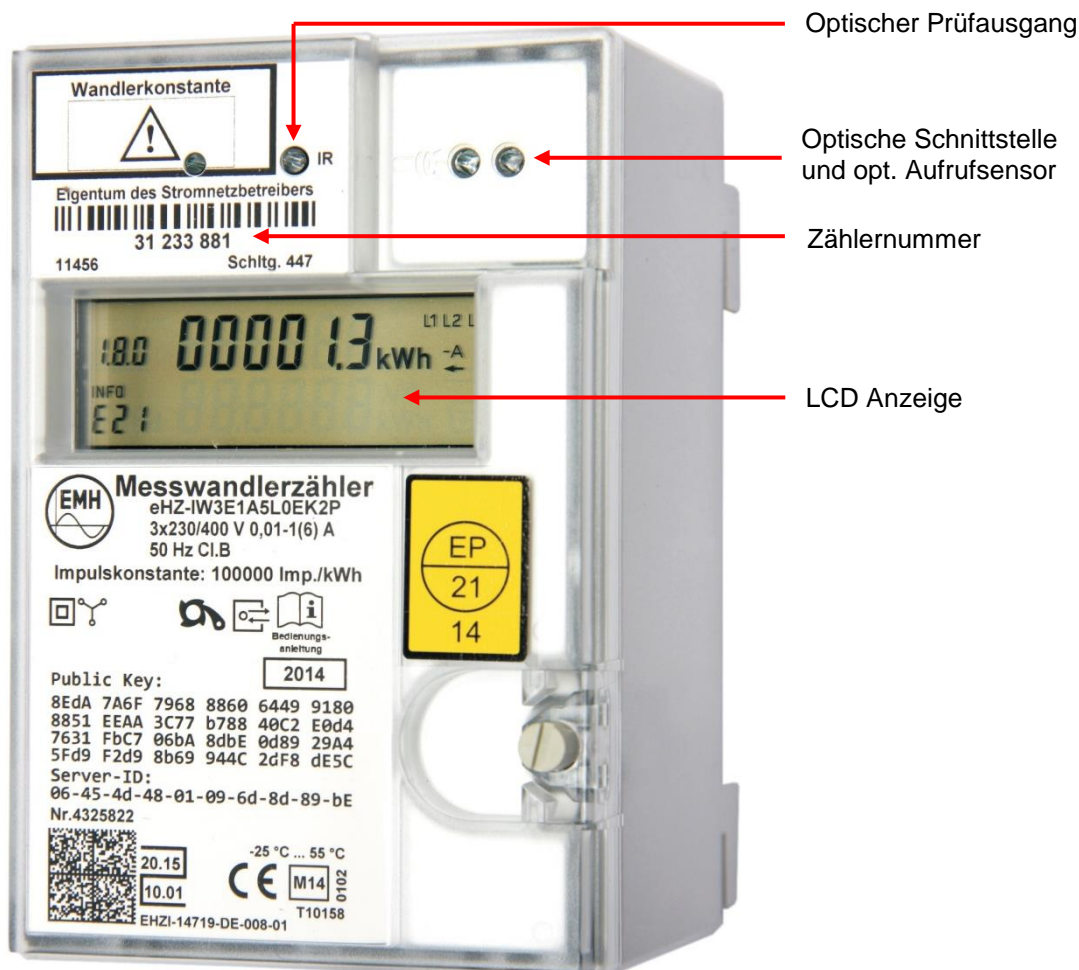


Abbildung kann abweichen

KENNZIFFER	BEDEUTUNG		
P	Aktuelle Leistung		
E21	EDL21 Modus		
0.2.2	Rundsteuer-Programmnummer		
	ZÄHLERSTÄNDE WIRKVERBRAUCH	ENERGIERICHTUNG	HINWEISE
1.8.0	Arbeitsanzeige: T0 (kWh)	Wirkverbrauch Bezug	tariflos
1.8.1	Arbeitsanzeige: T1 (kWh)	Wirkverbrauch Bezug HT	
1.8.2	Arbeitsanzeige: T2 (kWh)	Wirkverbrauch Bezug NT	

**Hinweis:** Um die aktuelle Leistung und die historischen Verbräuche (zweite Displayanzeige) sehen zu können, muss ein PIN eingegeben werden!