



Kundeninformation

Messwandlerzähler für Lieferung Typ eHZ
(Schaltung 448)

Stromnetz Hamburg GmbH
Bramfelder Chaussee 130
22177 Hamburg

info@stromnetz-hamburg.de
www.stromnetz-hamburg.de

Kundeninformationsblatt für den Messwandlerzähler für Lieferung Typ eHZ-IW3E1A5L0EL2P (Schaltung 448)

Bei Ihnen befindet sich der oben genannte Zähler im Einsatz. Die abrechnungsrelevanten Zählwerke werden im Wechsel angezeigt und können ohne Benutzung des optischen Aufrufsensors abgelesen werden.

Die Wandlerkonstante dient zur späteren Berechnung der tatsächlichen Verbräuche.

Durch Betätigen des optischen Aufrufsensors werden folgende Anzeigehinhalte sichtbar:

1. **(Displaytest aller Segmente)**
2. **Verbrauchszählwerke und aktuelle Leistung als Betrag**

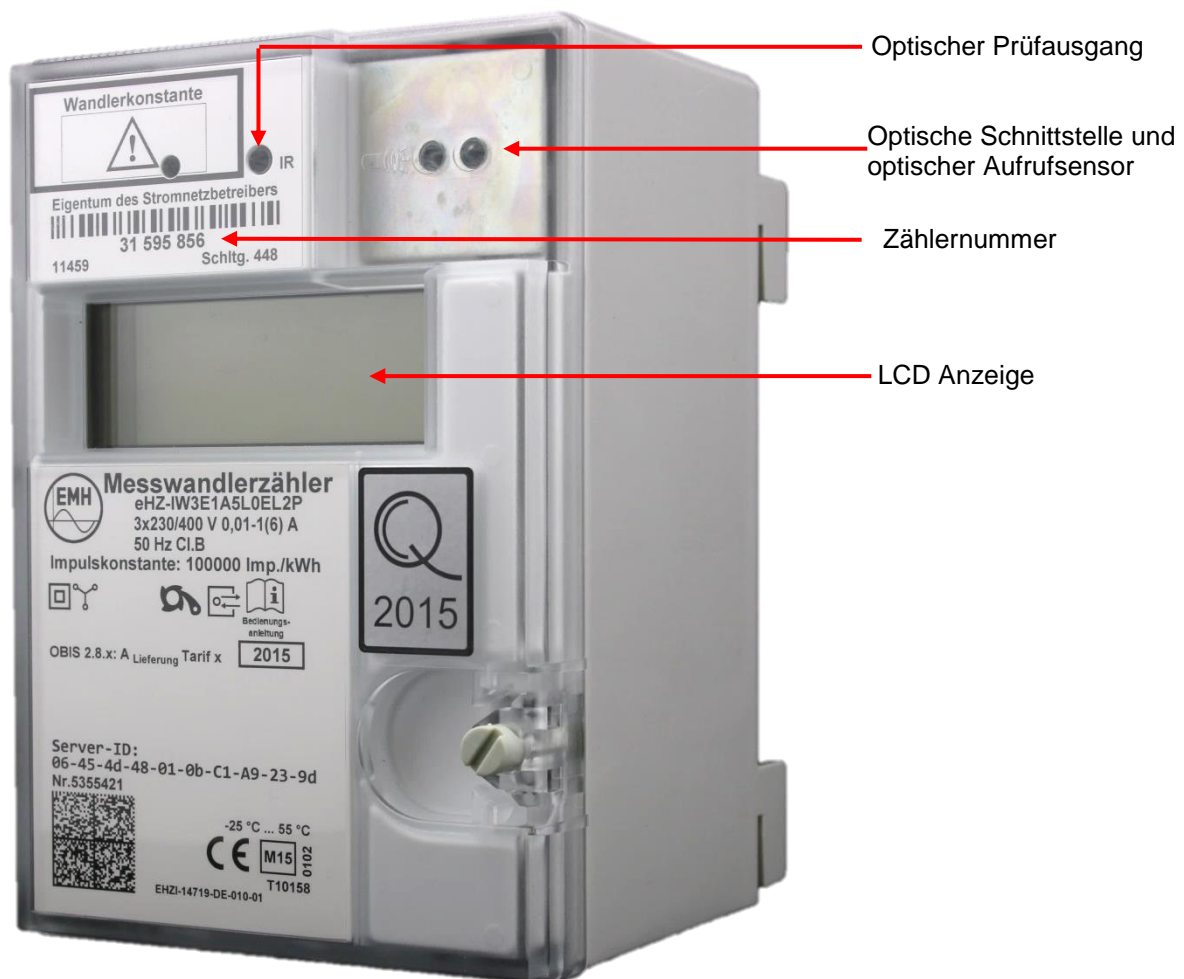


Abbildung kann abweichen

KENNZIFFER	BEDEUTUNG		
P	Aktuelle Leistung		
E21	EDL21 Modus		
0.2.2	Rundsteuer-Programmnummer		
	ZÄHLERSTÄNDE WIRKVERBRAUCH	ENERGIERICHTUNG	HINWEISE
2.8.0	Arbeitsanzeige: T0 (kWh)	Wirkverbrauch Lieferung	tariflos
2.8.1	Arbeitsanzeige: T1 (kWh)	WV Lieferung HT	
2.8.2	Arbeitsanzeige: T2 (kWh)	WV Lieferung NT	

Hinweis: Um die aktuelle Leistung und die historischen Verbräuche (zweite Displayanzeige) sehen zu können, muss ein PIN eingegeben werden!