



# Kundeninformation

Messwandlerzähler für Bezug Typ eHZ  
(Schaltung 449)

Stromnetz Hamburg GmbH  
Bramfelder Chaussee 130  
22177 Hamburg

[info@stromnetz-hamburg.de](mailto:info@stromnetz-hamburg.de)  
[www.stromnetz-hamburg.de](http://www.stromnetz-hamburg.de)

## Kundeninformationsblatt für den Messwandlerzähler für Bezug und Lieferung Typ eHZ-IW3E1A5L0EQ2P (Schaltung 449)

Bei Ihnen befindet sich der oben genannte Zähler im Einsatz. Die abrechnungsrelevanten Zählwerke werden im Wechsel angezeigt und können ohne Benutzung des optischen Aufrufsensors abgelesen werden.

Die Wandlerkonstante dient zur späteren Berechnung der tatsächlichen Verbräuche.

Durch Betätigen des optischen Aufrufsensors werden folgende Anzeigeninhalte sichtbar:

1. (Displaytest aller Segmente)
2. Verbrauchszählwerke und aktuelle Leistung als Betrag

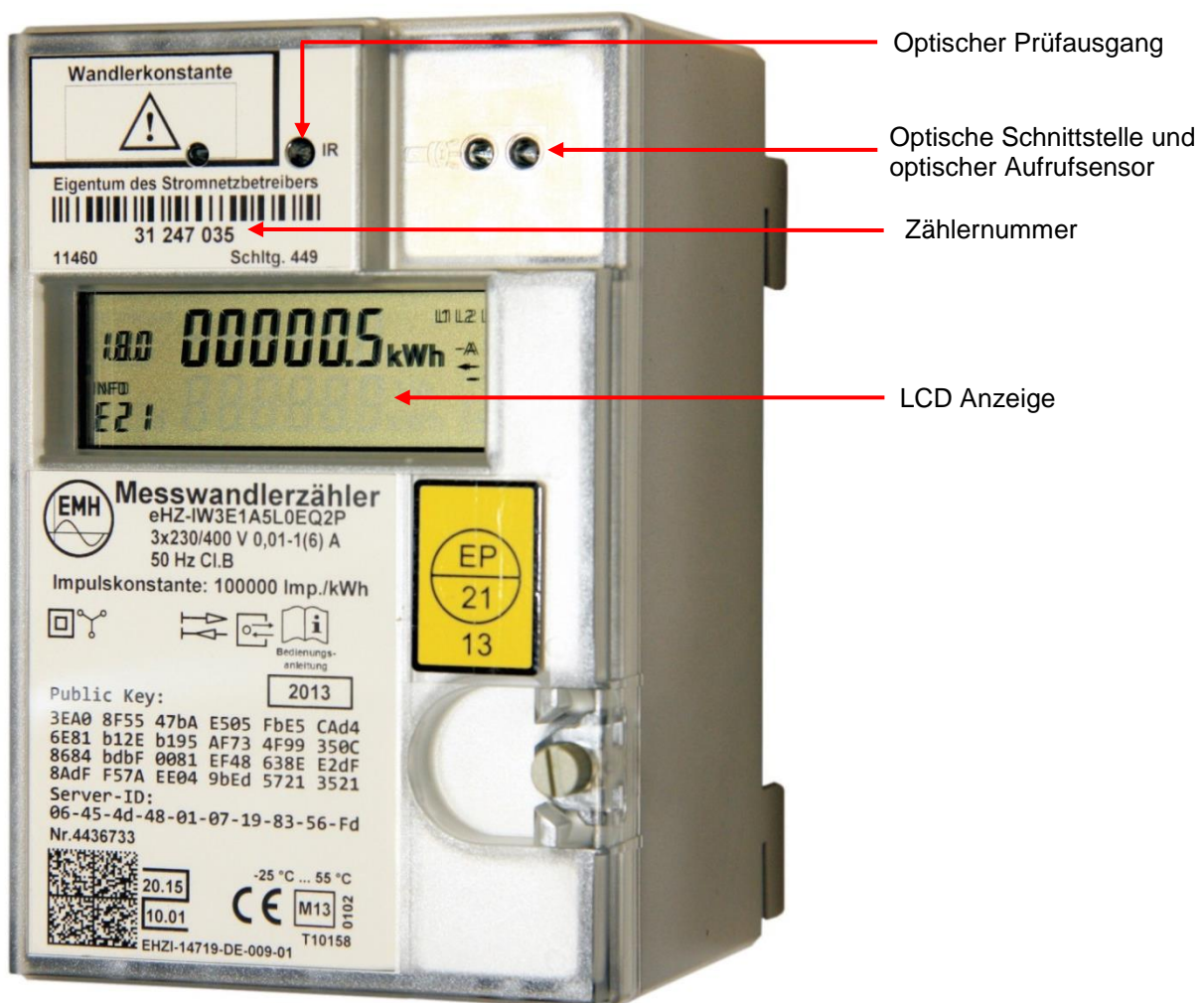


Abbildung kann abweichen

KENNZIFFER	BEDEUTUNG		
P	Aktuelle Leistung		
E21	EDL21 Modus		
0.2.2	Rundsteuer-Programmnummer		
	ZÄHLERSTÄNDE WIRKVERBRAUCH	ENERGIERICHTUNG	HINWEISE
1.8.0	Arbeitsanzeige: T0 (kWh)	Wirkverbrauch Bezug	tariflos
1.8.1	Arbeitsanzeige: T1 (kWh)	Wirkverbrauch Bezug HT	
1.8.2	Arbeitsanzeige: T2 (kWh)	Wirkverbrauch Bezug NT	
2.8.0	Arbeitsanzeige: T0 (kWh)	Wirkverbrauch Lieferung	tariflos
2.8.1	Arbeitsanzeige: T1 (kWh)	WV Lieferung HT	
2.8.2	Arbeitsanzeige: T2 (kWh)	WV Lieferung NT	

**Hinweis:** Um die aktuelle Leistung und die historischen Verbräuche (zweite Displayanzeige) sehen zu können, muss ein PIN eingegeben werden!