



Kundeninformation

Messwandler-Wirkleistungszähler Typ DMTZ-XC
(Schaltung 540)

Stromnetz Hamburg GmbH
Bramfelder Chaussee 130
22177 Hamburg

info@stromnetz-hamburg.de
www.stromnetz-hamburg.de

Kundeninformationsblatt für den Messwandler-Wirkleistungszähler für Bezug Typ DMTZ-XC W1E4-A0-F0B-DC-020010-F50/K (Schaltung 540)

Bei Ihnen befindet sich der oben genannte Zähler im Einsatz. Die abrechnungsrelevanten Zählwerke werden rollierend angezeigt und können ohne Benutzung der Aufruftaste abgelesen werden.

Durch Betätigen der optischen Aufruftaste, mittels Taschenlampe, werden folgende Anzeigeninhalte sichtbar:

1. (Displaytest aller Segmente)
2. InFO-dAtA
3. Std-dAtA
4. P.99 (Logbuch)
6. End

Achtung: Bei Auswahl der Punkte 2 bis 4, bitte die Aufruftaste länger als 2 Sek. gedrückt halten, um untenstehende Kennziffern und Zählwerte abzurufen.

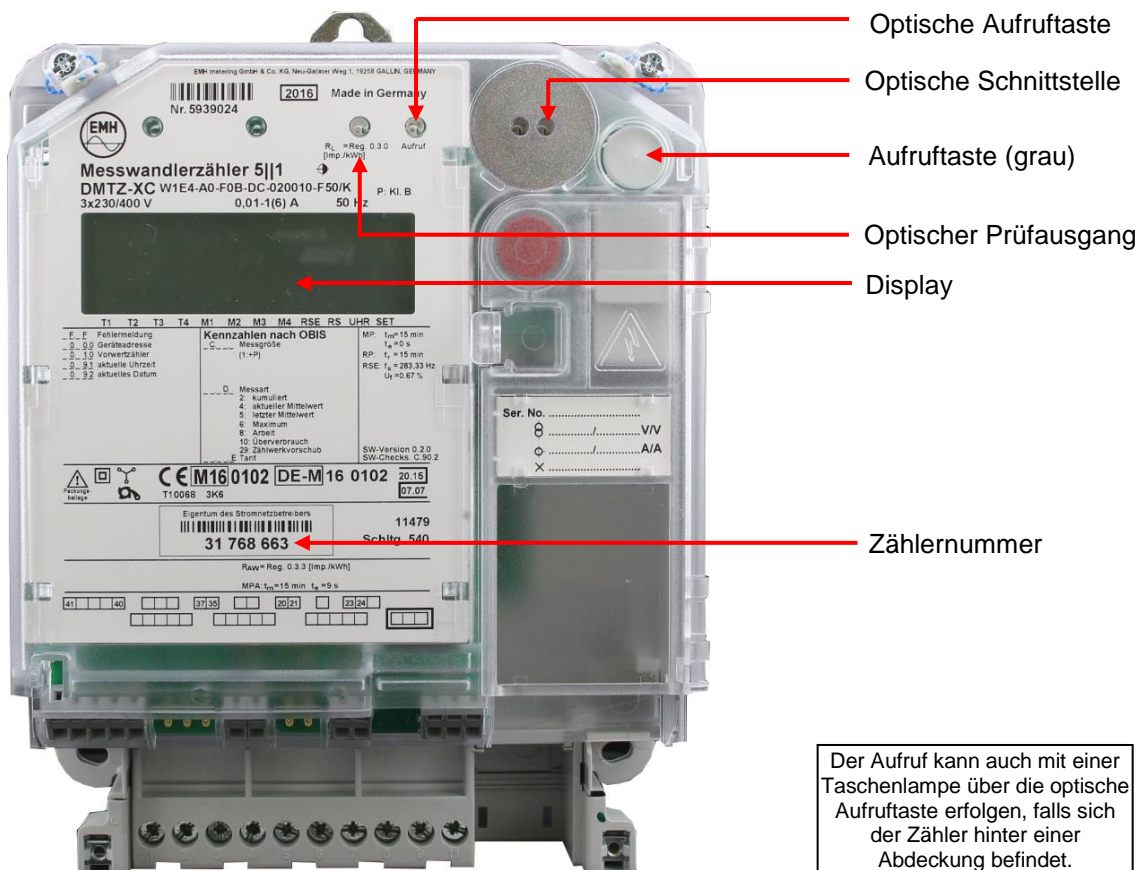


Abbildung kann abweichen

KENNZIFFER	BEDEUTUNG		
F.F	Funktionsfehler		
0.0.0	Eigentumsnummer		
0.9.1	Aktuelle Uhrzeit		
0.9.2	Aktuelles Datum		
0.1.0	Anzahl der Rückstellungen des Viertelstunden-Maximumzählwerkes		
	ZÄHLERSTÄNDE WIRKVERBRAUCH	ENERGIERICHTUNG	HINWEISE
1.2.1	Kumuliertes Maximum	Wirkverbrauch Bezug M1	
1.2.2	Kumuliertes Maximum	Wirkverbrauch Bezug M2	
1.8.0	Arbeitsanzeige: T0 (kWh)	Wirkverbrauch Bezug	tariflos
1.8.0. xx*	Vorwerte	Wirkverbrauch Bezug	tariflos
1.8.1	Arbeitsanzeige: T1 (kWh)	Wirkverbrauch Bezug HT	
1.8.1. xx*	Vorwerte	Wirkverbrauch Bezug HT	
1.8.2	Arbeitsanzeige: T2 (kWh)	Wirkverbrauch Bezug NT	
1.8.2. xx*	Vorwerte	Wirkverbrauch Bezug NT	
1.6.1	Maximum M1 (kW)	Wirkverbrauch Bezug M1	
1.6.2	Maximum M2 (kW)	Wirkverbrauch Bezug M2	

END (Drücken der Aufruftaste länger als 5 Sekunden, um in den Standardanzeigemodus zurückzukehren)

* Platzhalter für die Anzahl der Rückstellungen

Hinweis: Um die einzelnen Vorwerte (z.B. 1.8.1. xx) in der Aufrufliste zu überspringen, die Aufruftaste gedrückt halten.