



Kundeninformation

Drehstromzähler für Bezug Typ MT681
(Schaltung 441 bzw. Z11200)

Stromnetz Hamburg GmbH
Bramfelder Chaussee 130
22177 Hamburg

info@stromnetz-hamburg.de
www.stromnetz-hamburg.de

Kundeninformationsblatt für den Drehstromzähler für Bezug Typ MT681-D4A51-K0p (Schaltung 441 bzw. Z11200)

Bei Ihnen befindet sich der oben genannte Zähler im Einsatz. Die abrechnungsrelevanten Zählwerke werden im Wechsel angezeigt und können ohne Benutzung des optischen Aufrufsensors abgelesen werden

Durch Betätigen des optischen Aufrufsensors werden folgende Anzeigehinhalte sichtbar:

1. **(Displaytest aller Segmente)**
2. **Verbrauchszählwerke und aktuelle Leistung als Betrag und historische Verbräuche (durch PIN geschützt)**

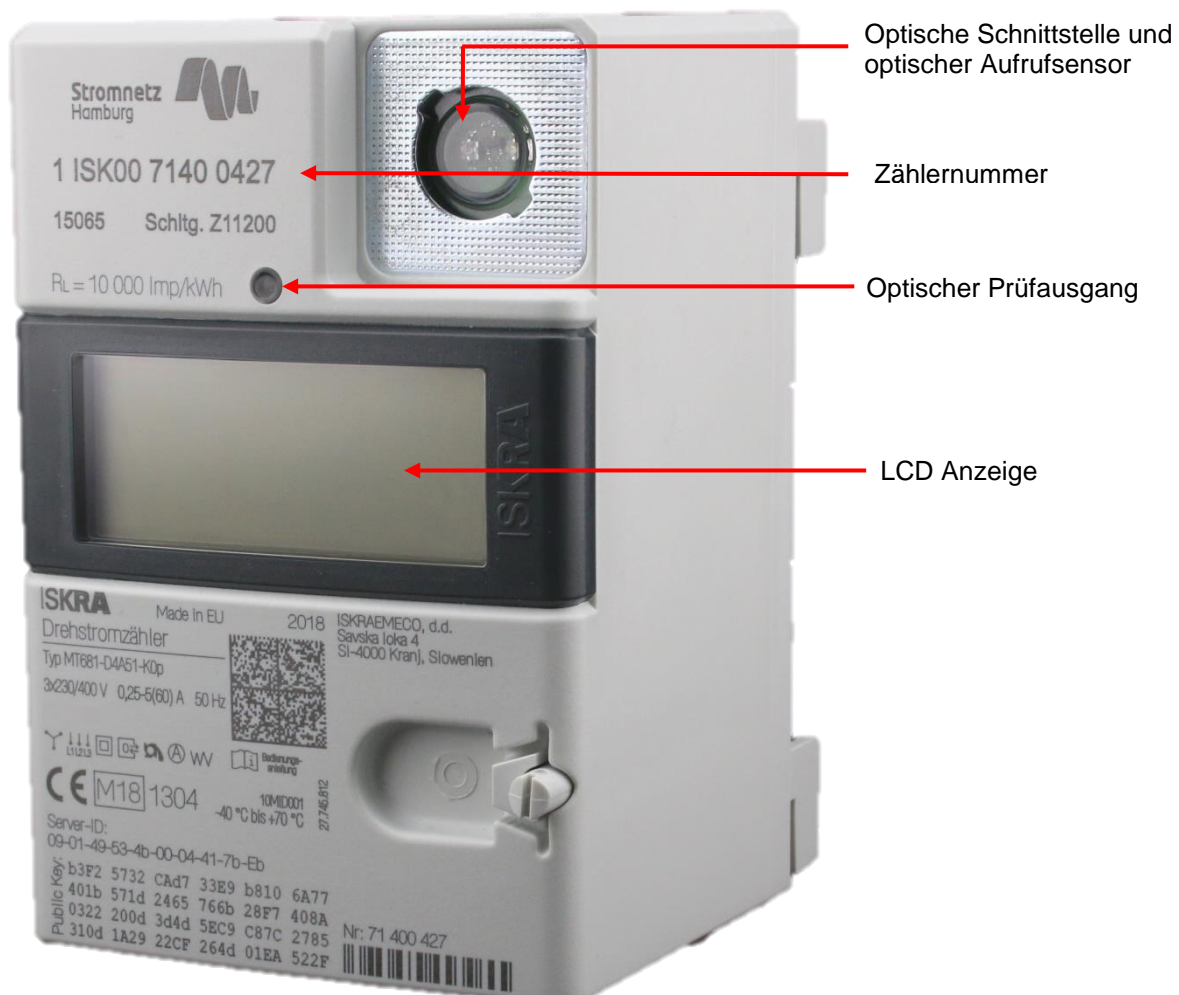


Abbildung kann abweichen

Bei diesem Zähler handelt es sich um eine moderne Messeinrichtung.

| KENNZIFFER | BEDEUTUNG | | |
|------------|----------------------------|------------------------|----------|
| P | Aktuelle Leistung | | |
| E21 | EDL21 Modus | | |
| 0.2.2 | Rundsteuer-Programmnummer | | |
| | ZÄHLERSTÄNDE WIRKVERBRAUCH | ENERGIERICHTUNG | HINWEISE |
| 1.8.0 | Arbeitsanzeige: T0 (kWh) | Wirkverbrauch Bezug | tariflos |
| 1.8.1 | Arbeitsanzeige: T1 (kWh) | Wirkverbrauch Bezug HT | |
| 1.8.2 | Arbeitsanzeige: T2 (kWh) | Wirkverbrauch Bezug NT | |

Hinweis: Um die aktuelle Leistung und die historischen Verbräuche (zweite Displayanzeige) sehen zu können, muss ein PIN eingegeben werden!