



Kundeninformation

Drehstromzähler für Lieferung Typ eHZ
(Schaltung Z13200)

Stromnetz Hamburg GmbH
Bramfelder Chaussee 130
22177 Hamburg

info@stromnetz-hamburg.de
www.stromnetz-hamburg.de

Kundeninformationsblatt für den Drehstromzähler für Lieferung Typ eHZ-KW8E2A5L0EL2P (Schaltung Z13200)

Bei Ihnen befindet sich der oben genannte Zähler im Einsatz. Das abrechnungsrelevante Zählwerk wird direkt angezeigt und kann ohne Benutzung des optischen Aufrufsensors abgelesen werden

Durch Betätigen des optischen Aufrufsensors werden folgende Anzeigeninhalte sichtbar:

1. (Displaytest aller Segmente)
2. Aktuelle Leistung als Betrag
3. Verbrauch seit letzter Nullstellung
4. Historische Werte (1d, 7d, 30d, 365d)

Weitere Infos siehe Bedienungsanleitung für die moderne Messeinrichtung

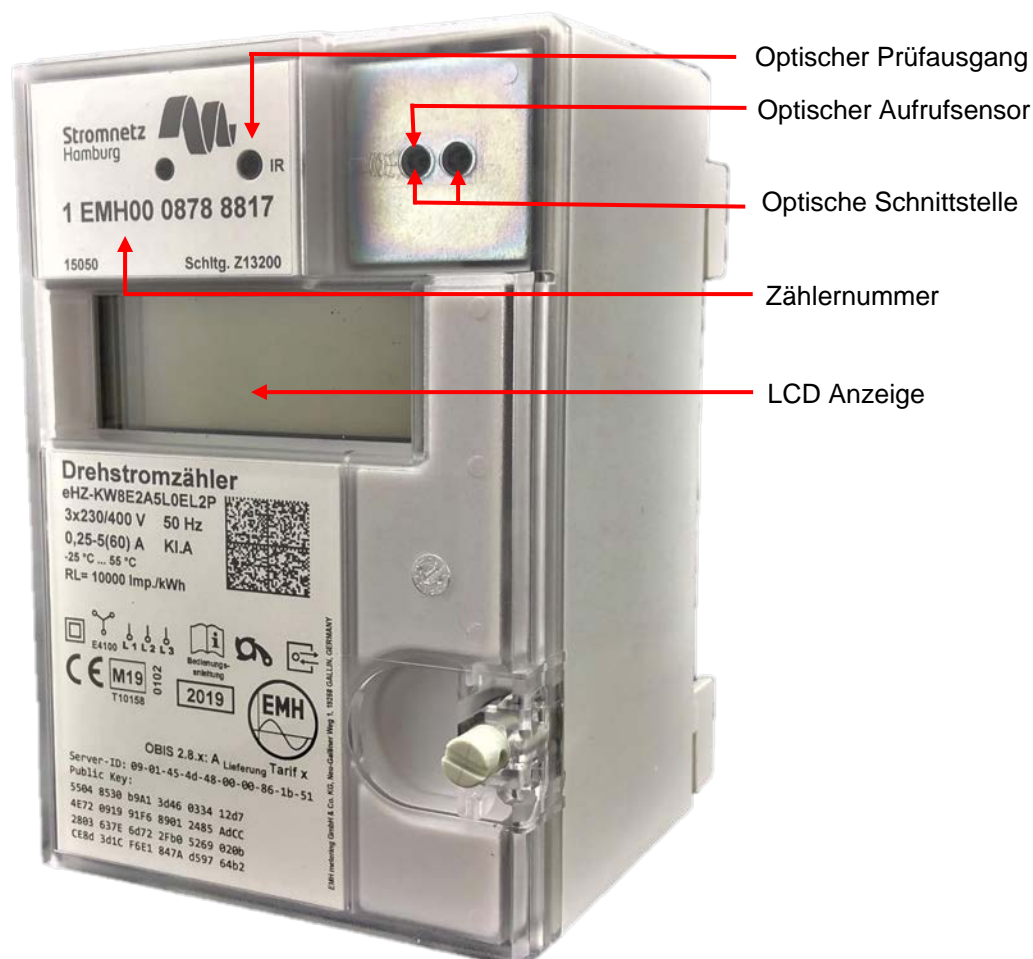


Abbildung kann abweichen

Bei diesem Zähler handelt es sich um eine moderne Messeinrichtung.

KENNZIFFER	BEDEUTUNG		
P	Aktuelle Leistung		
0.2.2	Schaltprogrammnummer (falls vorhanden)		
E21	EDL21 Modus		
	ZÄHLERSTÄNDE WIRKVERBRAUCH	ENERGIERICHTUNG	HINWEISE
2.8.0	Arbeitsanzeige: T0 (kWh)	Wirkverbrauch Lieferung	Tariflos
2.8.1	Arbeitsanzeige: T1 (kWh)	Wirkverbrauch Lieferung	HT
2.8.2	Arbeitsanzeige: T2 (kWh)	Wirkverbrauch Lieferung	NT

Hinweis: Um die aktuelle Leistung und die historischen Verbräuche (zweite Displayanzeige) sehen zu können, muss ein PIN eingegeben werden!