



# Kundeninformation

Drehstromzähler für Lieferung und Bezug Typ eHZ  
(Schaltung Z12200)

Stromnetz Hamburg GmbH  
Bramfelder Chaussee 130  
22177 Hamburg

[info@stromnetz-hamburg.de](mailto:info@stromnetz-hamburg.de)  
[www.stromnetz-hamburg.de](http://www.stromnetz-hamburg.de)

## Kundeninformationsblatt für den Drehstromzähler für Lieferung und Bezug Typ eHZ-KW8E2A5L0EQ2P (Schaltung Z12200)

Bei Ihnen befindet sich der oben genannte Zähler im Einsatz. Die abrechnungsrelevanten Zählwerke werden im Wechsel angezeigt und können ohne Benutzung des optischen Aufrufsensors abgelesen werden

Durch Betätigen des optischen Aufrufsensors werden folgende Anzeigehalte sichtbar:

1. (Displaytest aller Segmente)
2. Aktuelle Leistung als Betrag
3. Verbrauch seit letzter Nullstellung
4. Historische Werte (1d, 7d, 30d, 365d)

Weitere Infos siehe Bedienungsanleitung für die moderne Messeinrichtung

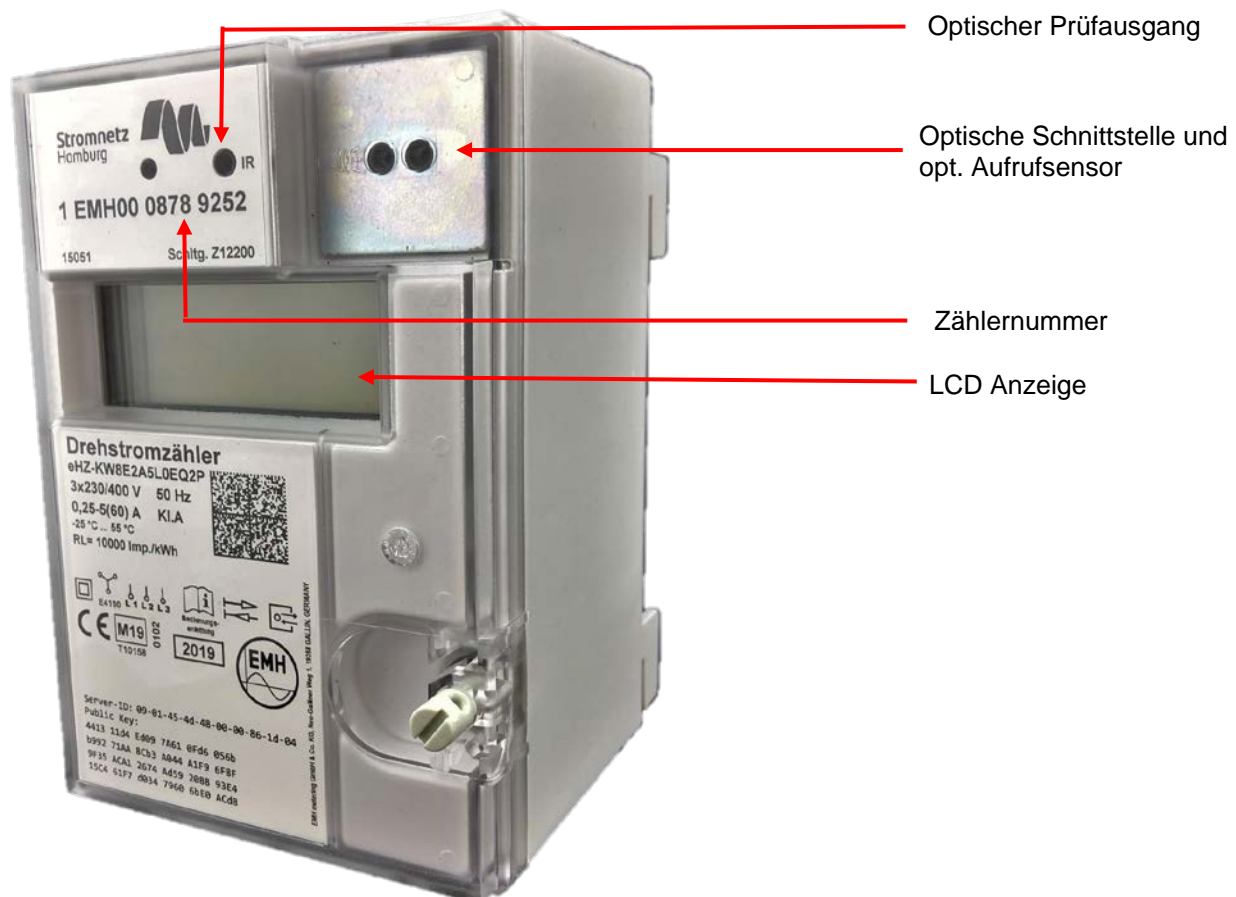


Abbildung kann abweichen

Bei diesem Zähler handelt es sich um eine moderne Messeinrichtung.

KENNZIFFER	BEDEUTUNG		
P	Aktuelle Leistung		
E21	EDL21 Modus		
0.2.2	Rundsteuer-Programmnummer		
	ZÄHLERSTÄNDE WIRKVERBRAUCH	ENERGIERICHTUNG	HINWEISE
1.8.0	Arbeitsanzeige: T0 (kWh)	Wirkverbrauch Bezug	tariflos
1.8.1	Arbeitsanzeige: T1 (kWh)	Wirkverbrauch Bezug HT	
1.8.2	Arbeitsanzeige: T2 (kWh)	Wirkverbrauch Bezug NT	
2.8.0	Arbeitsanzeige: T0 (kWh)	Wirkverbrauch Lieferung	tariflos
2.8.1	Arbeitsanzeige: T1 (kWh)	WV Lieferung HT	
2.8.2	Arbeitsanzeige: T2 (kWh)	WV Lieferung NT	