



Kundeninformation

Messwandlerzähler für Bezug Typ eHz
(Schaltung Z71300)

Stromnetz Hamburg GmbH
Bramfelder Chaussee 130
22177 Hamburg

info@stromnetz-hamburg.de
www.stromnetz-hamburg.de

Kundeninformationsblatt für den Messwandlerzähler für Bezug Typ eHZ-PW3E1A6L0HK20 (Schaltung Z71300)

Bei Ihnen befindet sich der oben genannte Zähler im Einsatz. Die abrechnungsrelevanten Zählwerke werden im Wechsel angezeigt und können ohne Benutzung des optischen Aufrufsensors abgelesen werden

Durch Betätigen des optischen Aufrufsensors werden folgende Anzeigehalte, nach Eingabe des PIN, sichtbar:

1. (Displaytest aller Segmente)
2. Verbrauchszählwerke und aktuelle Leistung als Betrag und historische Verbräuche

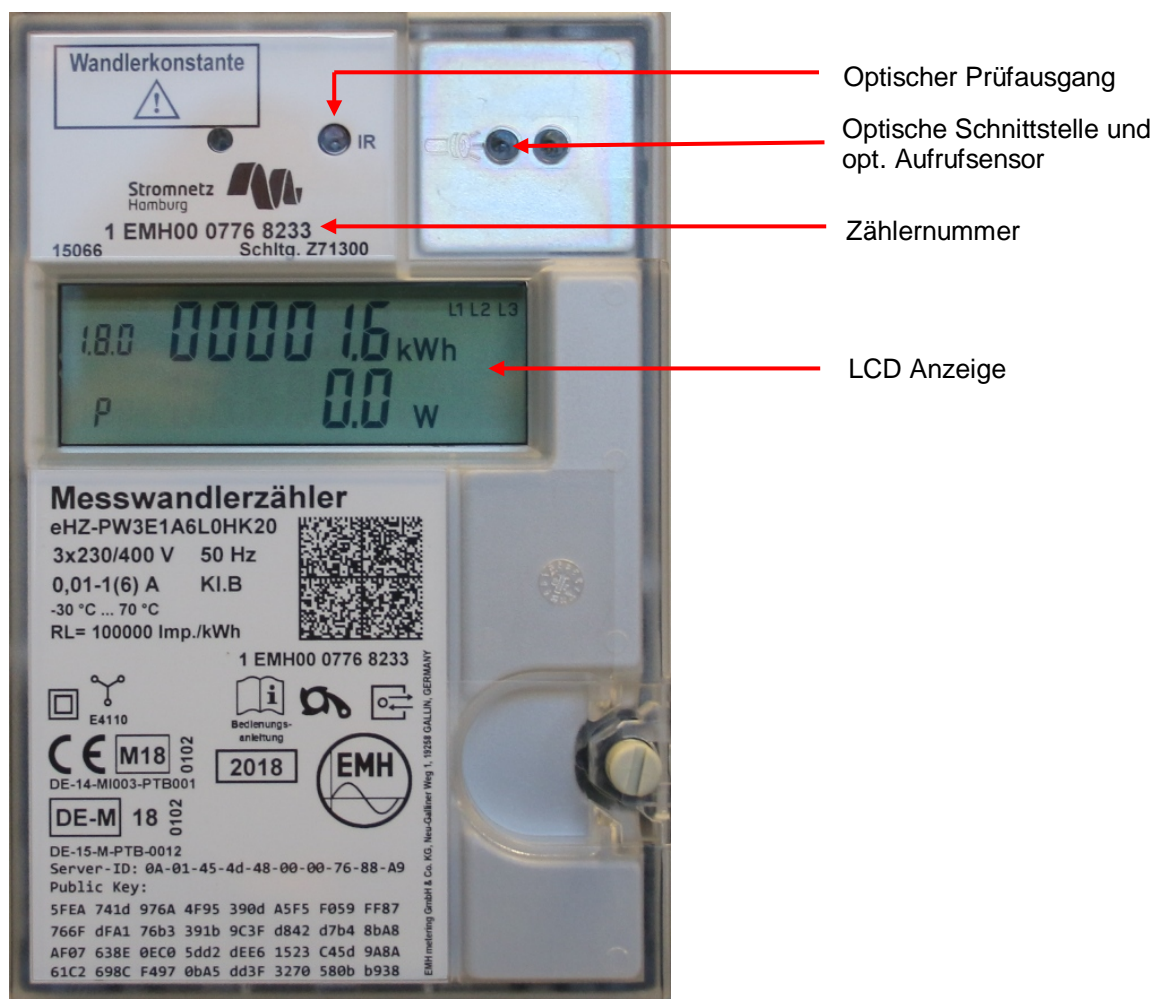


Abbildung kann abweichen

Bei diesem Zähler handelt es sich um eine moderne Messeinrichtung.

KENNZIFFER	BEDEUTUNG		
PIN	Eingabe PIN (Pin-Schutz aktiv)		
P	Aktuelle Leistung		
E	Verbrauch seit letzter Nullstellung		
1d	Tagesverbrauch in den letzten 2 Jahren (730 Tageswerte)		
7d	Wochenverbrauch in den letzten 2 Jahren (104 Wochenwerte)		
30d	Monatsverbrauch in den letzten 2 Jahren (24 Monatswerte)		
365d	Jahresverbrauch in den letzten 2 Jahren (2 Jahreswerte)		
	ZÄHLERSTÄNDE WIRKVERBRAUCH	ENERGIERICHTUNG	HINWEISE
1.8.0	Arbeitsanzeige: T0 (kWh)	Wirkverbrauch Bezug	tariflos
1.8.1	Arbeitsanzeige: T1 (kWh)	Wirkverbrauch Bezug HT	
1.8.2	Arbeitsanzeige: T2 (kWh)	Wirkverbrauch Bezug NT	