

Hamburg, 13.02.2020

**Liebe Bürgerinnen und Bürger,  
sehr geehrte Damen und Herren,**

das Bezirksamt Altona baut voraussichtlich ab Juni 2020 die Arnoldstraße um. Anlass für die Baumaßnahme ist der Ausbau des Veloroutennetzes. Ziel ist die Verbesserung der Situation für den Radverkehr durch die Anpassung der Radverkehrsinfrastruktur. Bevor diese Baumaßnahmen beginnen, sind mehrere vorbereitende Leitungsarbeiten notwendig, um während und nach der Bauzeit die Versorgung an Ihrem Hausanschluss sicherzustellen. Erste Arbeiten werden bereits von Stromnetz Hamburg seit Februar, bis ca. Juni 2020 durchgeführt.

## 1. Was wird gebaut und warum?

Hamburg braucht ein zuverlässiges Stromnetz, damit Sie jederzeit sicher mit Energie versorgt werden. An der Kreuzung Arnoldstraße, Keplerstraße, Rothestraße wird Stromnetz Hamburg die Leitungen im Gehweg und der Fahrbahn neu verlegen, damit später in diesen Bereichen der Ausbau des Veloroutennetzes erfolgen kann. Für diese Arbeiten werden die einzelnen Straße im Kreuzungsbereich Arnoldstraße, Keplerstraße, Rothestraße an drei verschiedenen Terminen gesperrt.

## 2. Wann wird gebaut?

Die 1. Sperrung in der Keplerstraße ist vom, 9. März 2020 bis 15. März 2020.

Die 2. Sperrung in der Rothestraße ist vom, 16. März 2020 bis 22. März 2020.

Die 3. Sperrung ist auch in der Rothestraße vom 23. März 2020 bis 26. März 2020.

## 3. Wie ist der Verkehr während der Bauarbeiten geregelt?

Der Verkehr in Richtung Altona sollte über Große Brunnenstraße und Holländische Reihe ausweichen. Die Zufahrt zu den Grundstücken ist in der Regel gewährleistet.

Durch die 1. Sperrung werden die HVV-Buslinien 1, 250 und 601 in Richtung Bf. Altona eine veränderte Linienführung haben. Die ausgefallenen Haltestellen der Linien werden durch anfahren der Haltestellen der Linie 15 auf der Umleitungsstrecke ersetzt. Bitte achten Sie hier auf die Angaben des HVV. Weitere Informationen: [www.hvv.de](http://www.hvv.de)

## 4. Ihre Ansprechpartner während der Bauzeit?

Bei Baumaßnahmen dieser Art lassen sich Beeinträchtigungen für Anlieger und Wegenutzer leider nicht vermeiden. Wir werden zusammen mit der bauausführenden Firma alles daransetzen, einen reibungslosen Ablauf zu gewährleisten.

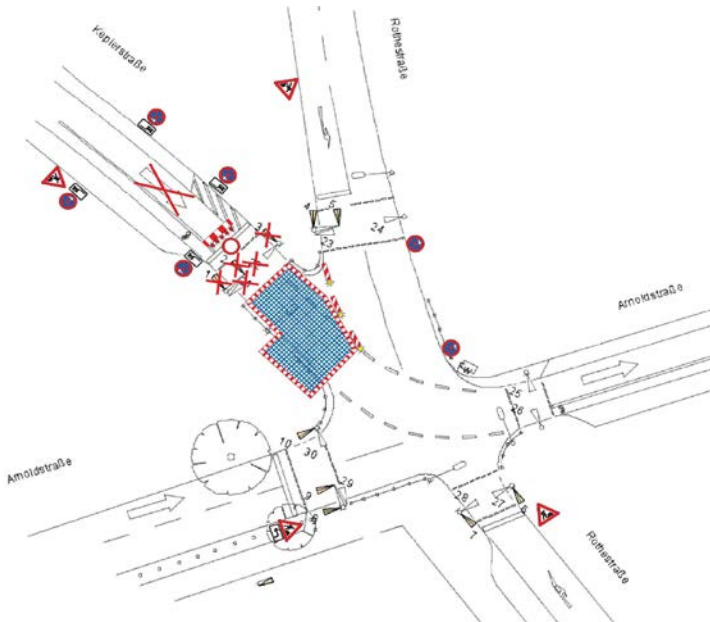


Abbildung 1 Sperrung in der Keplerstraße

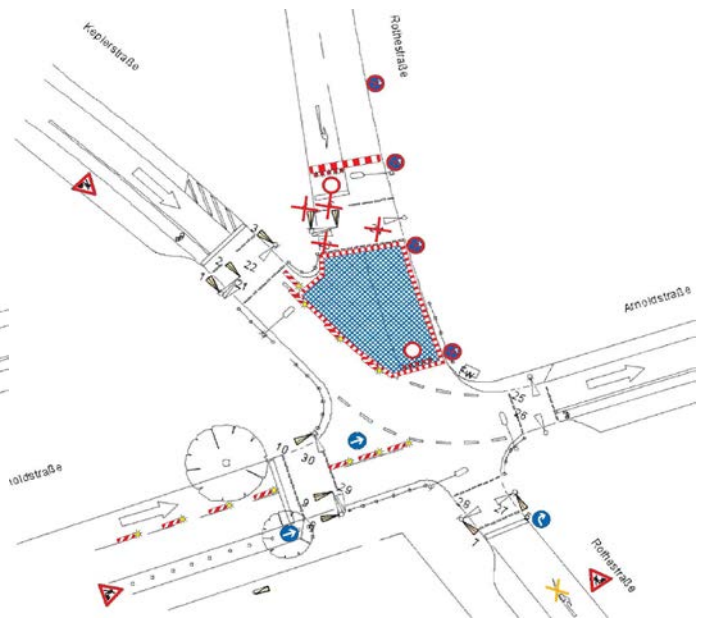


Abbildung 2. Sperrung in der Rothenstraße

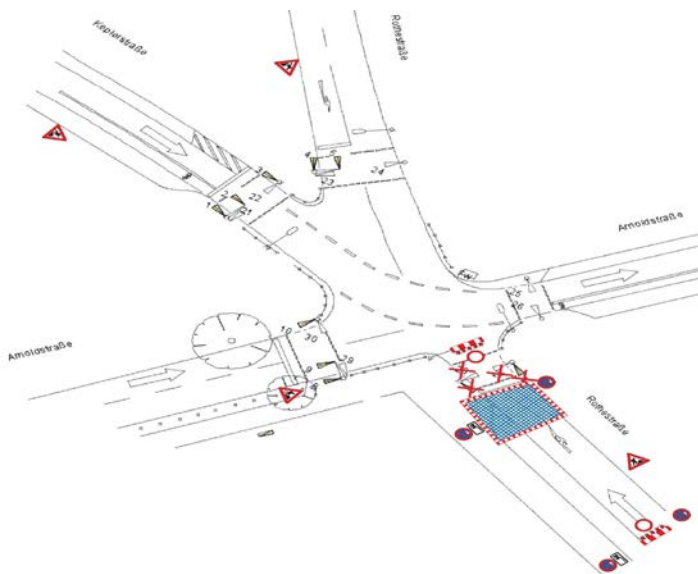


Abbildung 3. Sperrung in der Rothestraße

Sollten Sie während der Bauzeit Fragen, Anregungen oder Bedenken haben, wenden Sie sich bitte an:

Frank Rieken

Stromnetz Hamburg

040/49 202 85 57

Dennis Strufe

Stromnetz Hamburg

040/49 202 37 32

Aktuelle Informationen zu Baumaßnahmen erhalten Sie auf den Internetseiten

[www.hamburg.de/baustellen](http://www.hamburg.de/baustellen) und [www.stromnetz-hamburg.de](http://www.stromnetz-hamburg.de).

Wenn Sie weitere Informationen zu den Velorouten-Baumaßnahmen des Bezirks wünschen, besuchen

Sie uns gerne unter: [www.hamburg.de/altona/velorouten](http://www.hamburg.de/altona/velorouten)