



# Nowe przyłącze do Państwa domu

## Bezpieczne dostawy energii elektrycznej

Światło świeci, urządzenia elektryczne działają. Po co nowe przyłącze do domu? Przewód przyłączeniowy, za pośrednictwem którego pobierają Państwo prąd, jest coraz starszy: na przestrzeni dziesięcioleci wilgoć i korozja powodują pęknięcia w izolacji przewodów pomiędzy piwnicą, a ulicą. Niezawodność elektryczna maleje. Mogą wystąpić zakłócenia.

W niniejszej karcie informacyjnej znajdą Państwo informacje, jakie prace budowlane są planowane w Państwa domu. Ponadto dowiedzą się Państwo, w jaki sposób mogą się Państwo wywiązać ze swojego obowiązku współpracy jako użytkownik przyłącza energetycznego.

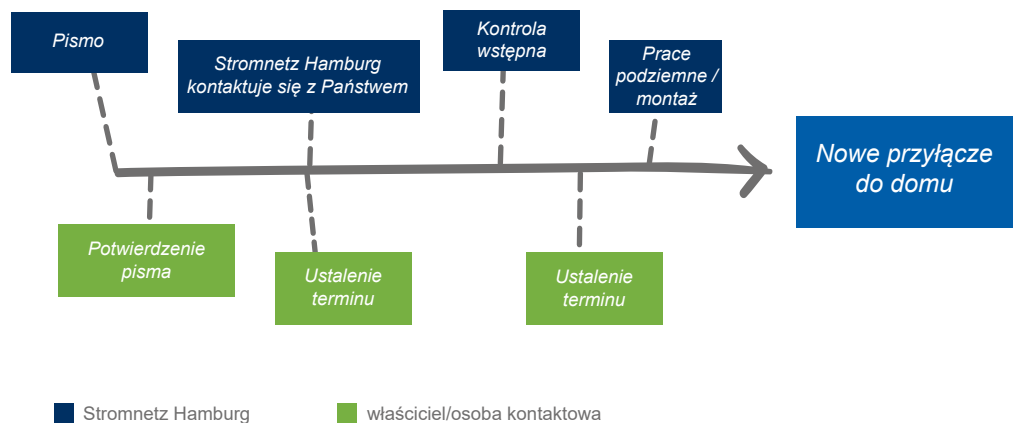


## Promocja Sprint - bez ryzyka związanego z kosztami

Jak już Państwo przeczytali w naszym piśmie: w zależności od stanu musimy zazwyczaj odnowić doprowadzenie do domu w ścianie piwnicy, skrzynkę przyłączeniową oraz podłączenie elektryczne do licznika. Koszty ponosi Stomnetz Hamburg w ramach aktualnej promocji Sprint. Warunkiem jest **ustalenie z nami terminu prac w ciągu czterech tygodni**. W tym celu najpierw należy umówić się na kontrolę wstępną. Dzięki temu otrzymają Państwo bezpłatnie nowe przyłącze do domu.



## Renowacja zgodnie z planem - kroki do nowego przyłącza do domu



Po wysłaniu formularza odpowiedzi skontaktujemy się z Państwem: podczas rozmowy ustalany jest z naszym zespołem technicznym termin wizyty kontroli wstępnej. Podczas kontroli instalacji przez autoryzowanego technika należy zapewnić dostęp do skrzynki przyłączeniowej i licznika w piwnicy. Czy chcieliby Państwo uzyskać również porady dotyczące lepszej wydajności przyłącza, na przykład w celu podłączenia skrzynek ładujących samochody elektryczne dla kilku jednostek mieszkalnych? W takim razie należy zaznaczyć odpowiedź w formularzu. Zespół specjalistów skontaktuje się z Państwem.

Technik omówi z Państwem na miejscu, czy należy wymienić skrzynkę przyłączeniową i inne elementy instalacji elektrycznej oraz gdzie należy zainstalować nowe elementy. Podczas kontroli wstępnej ustalona zostanie również dokładna lokalizacja starego przewodu przyłączeniowego oraz dowiedzą się Państwo, jakie prace ziemne zostaną przeprowadzone.

W czasie budowy ponownie wymagany jest dostęp do piwnicy. Z reguły przewód i przyłącze montowane są w ciągu jednego dnia. Nową instalację można natychmiastowo uruchomić, aby przerwa w dostawie prądu trwała tylko kilka godzin.



## Najważniejsze pytania i odpowiedzi

### **Dlaczego konieczna jest renowacja przyłącza do domu?**

Ponieważ przewód przyłączeniowy, za pośrednictwem którego pobierają Państwo prąd, jest coraz starszy oraz utracił niezawodność elektryczną.

### **Dlaczego za szybką odpowiedź mogę skorzystać z promocji Sprint?**

Przyłącza do domu są odnawiane na większych obszarach całych ulic. Połączenie prac w kilku miejscach pozwala ograniczyć koszty. Stromnetz Hamburg oferuje taką korzyść swoim klientom w ramach promocji Sprint.

### **Przyłącze domu sąsiadującego nie jest odnawiane. Dlaczego?**

Możliwe, że Państwa dom znajduje się na granicy obszaru, na którym obecnie trwają prace renowacyjne. Dom sąsiada za to znajduje się na innym obszarze, gdzie prace będą wykonywane w późniejszym czasie. Lub w domu sąsiadującym znajduje się nowszy kabel przyłączeniowy.

### **Jak przebiega instalacja nowego przewodu w piwnicy?**

Zespół techniczny instaluje w ścianie piwnicy certyfikowane doprowadzenie do domu, które zapewnia wodoszczelną instalację przewodu przyłączeniowego w piwnicy. Stary przewód przyłączeniowy zostanie usunięty.

### **Dlaczego wraz z nowym przewodem przyłączeniowym instalowana jest pusta rura?**

Pusta rura stanowi rezerwę dla przewodów cyfrowych. Może się przydać w ciągu najbliższych kilku lat, jeśli dom zostanie podłączony do inteligentnej technologii sieciowej lub szerokopasmowego Internetu za pomocą kabla światłowodowego.

### **Czy moja działka zostanie przekopana podczas prac związanych z układaniem przewodów?**

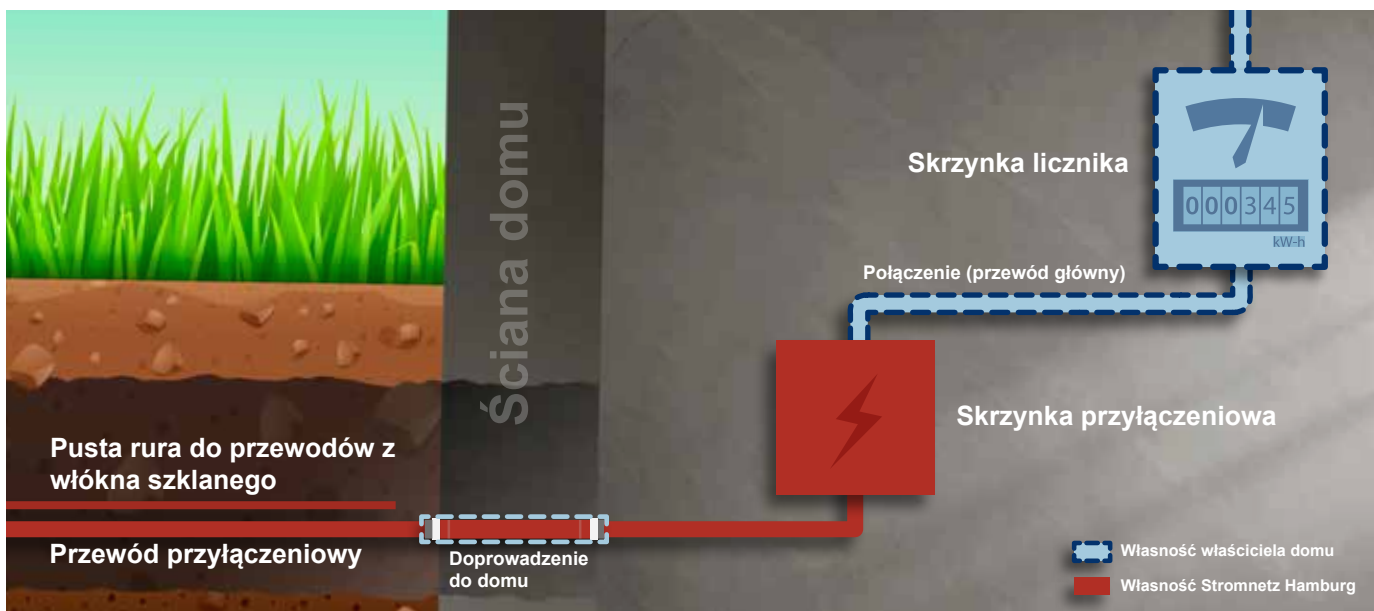
Nowy kabel przyłączeniowy przebiega na głębokości około 60 centymetrów od drogi do ściany piwnicy. Nasz zespół wykopie wąski kanał kablowy, a następnie w dużej mierze przywróci stan pierwotny. Specjaliści wykonujący prace są oczywiście objęci ubezpieczeniem od odpowiedzialności cywilnej.

### **Czy muszę wyrazić zgodę na te prace na terenie mojej nieruchomości?**

Tak, zgodnie z rozporządzeniem w sprawie niskiego napięcia (NAV) istnieje obowiązek współpracy właściciela w przypadku wykonywania przyłączy energetycznych. Niezawodne działanie infrastruktury przewodów wymaga regularnego przeglądu oraz renowacji starzejących się komponentów i przewodów.

### **Która część instalacji przyłącza do domu należy do operatora sieci, a która do mnie?**

Zainstalowana w ramach renowacji pusta rura, skrzynka przyłączeniowa, przewód przyłączeniowy i licznik są własnością Stromnetz Hamburg. Wszystkie pozostałe części instalacji należą do właściciela i wchodzą w zakres jego odpowiedzialności.



Wymiana obejmuje przewód przyłączeniowy (czerwony, z lewej strony od ściany), przewód podłączeniowy (prawa strona) oraz skrzynkę przyłączeniową



## Mają Państwo pytania?

ha-erneuerung@stromnetz-hamburg.de  
 www.stromnetz-hamburg.de/ha-erneuerung  
 T 040 49202 3888

Stromnetz Hamburg GmbH, Hausanschluss-Team,  
 Bramfelder Chaussee 130, 22177 Hamburg

## Promocja Sprint: Na co zwrócić uwagę

Należy spełnić następujące kryteria, aby móc skorzystać z promocji Sprint i otrzymać bezpłatne doprowadzenie do domu oraz przewód podłączeniowy do licznika. Zasadniczo decydujące są dotrzymanie czterotygodniowego okresu od otrzymania pierwszego pisma do zgody na realizację prac oraz Państwa współpraca:

- wyznaczają Państwo osobę kontaktową na miejscu. Jeżeli właściciel nie może być obecny podczas realizacji prac w budynku, może upoważnić do tego osobę trzecią.
- składając podpis na formularzu odpowiedzi wyrażają Państwo zgodę na renowację elementów przyłączeniowych instalacji elektrycznej przynależących do domu. Po zakończeniu renowacji elementy instalacji pozostają w Państwa własności.
- wspierają Państwo zespół techników, ustalając możliwie jak najszybszy termin wizyty na miejscu w celu kontynuacji projektu w ramach kontroli wstępnej, prac podziemnych i montażowych.
- umożliwiają Państwo dostęp do instalacji elektrycznych (przede wszystkim w piwnicy/pomieszczeniu przyłączeniowym i ogrodzie). Obejmuje to również uprzątnięcie szaf i innych przeszkód.

UNSER NETZ FÜR IHRE ENERGIE

Stromnetz Hamburg GmbH  
 Bramfelder Chaussee 130  
 22177 Hamburg

info@stromnetz-hamburg.de  
 www.stromnetz-hamburg.de