

Anliegerinformation

19. März 2020

Baumaßnahme: Modernisierung der Kabel und Kabeltrassen und Ausbau der Automatisierung des Mittelspannungsnetzes

Zeit und Ort: 23.03.2020 bis 31.07.2020, Grindelallee 2-92
Sperrung der Grindelallee in Richtung stadtauswärts
vom 23.03.2020 bis 03.04.2020

Liebe Hamburgerinnen und Hamburger,

unsere Stadt braucht ein zuverlässiges Stromnetz, damit Sie jederzeit sicher mit Energie versorgt werden. Mit großem Engagement arbeiten wir daran, Hamburgs Netz zu modernisieren und auszubauen. Bis 2027 werden wir deshalb rund zwei Milliarden Euro investieren.

Viele unserer Baumaßnahmen werden Sie gar nicht bemerken. Ganz ohne Einschränkungen geht es aber nicht. Im angegebenen Zeitraum ist daher mit Behinderungen auf den Gehwegen und mit dem Wegfall einzelner Parkplätze zu rechnen.

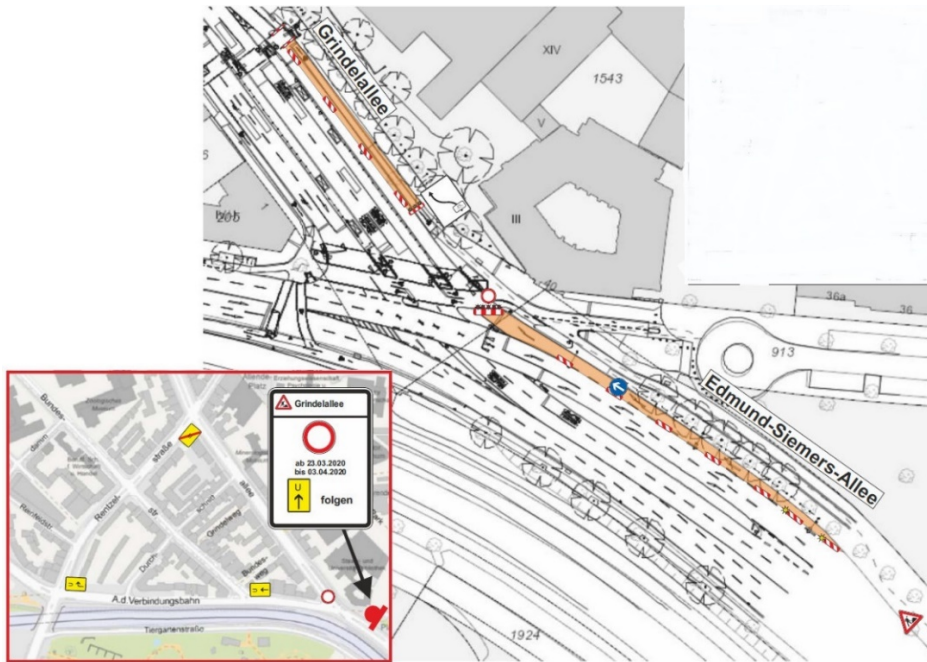
Zusätzlich werden wir die Grindelallee stadtauswärts (siehe Skizze) vom 24. März bis 3. April sperren müssen.

Wir bitten Sie dafür um Ihr Verständnis. Bitte beachten Sie auch die Verkehrs- und Hinweisschilder. Selbstverständlich bleiben Ihr Hauseingang und die Zufahrten zu den Grundstücken jederzeit weiterhin zugänglich und auch Ihre Stromversorgung stellen wir während der Bauarbeiten sicher.

Weitere Informationen zu unseren Baumaßnahmen und zur Energieversorgung von morgen erhalten Sie online auf www.stromnetz-hamburg.de. Unsere Stromnetz Hamburg App können Sie im App Store und im Google Play Store kostenfrei herunterladen.

Mit freundlichen Grüßen
Ihre Stromnetz Hamburg GmbH

Sperrung 23.03.2020–03.04.2020:



Übersicht der Baumaßnahme:

